

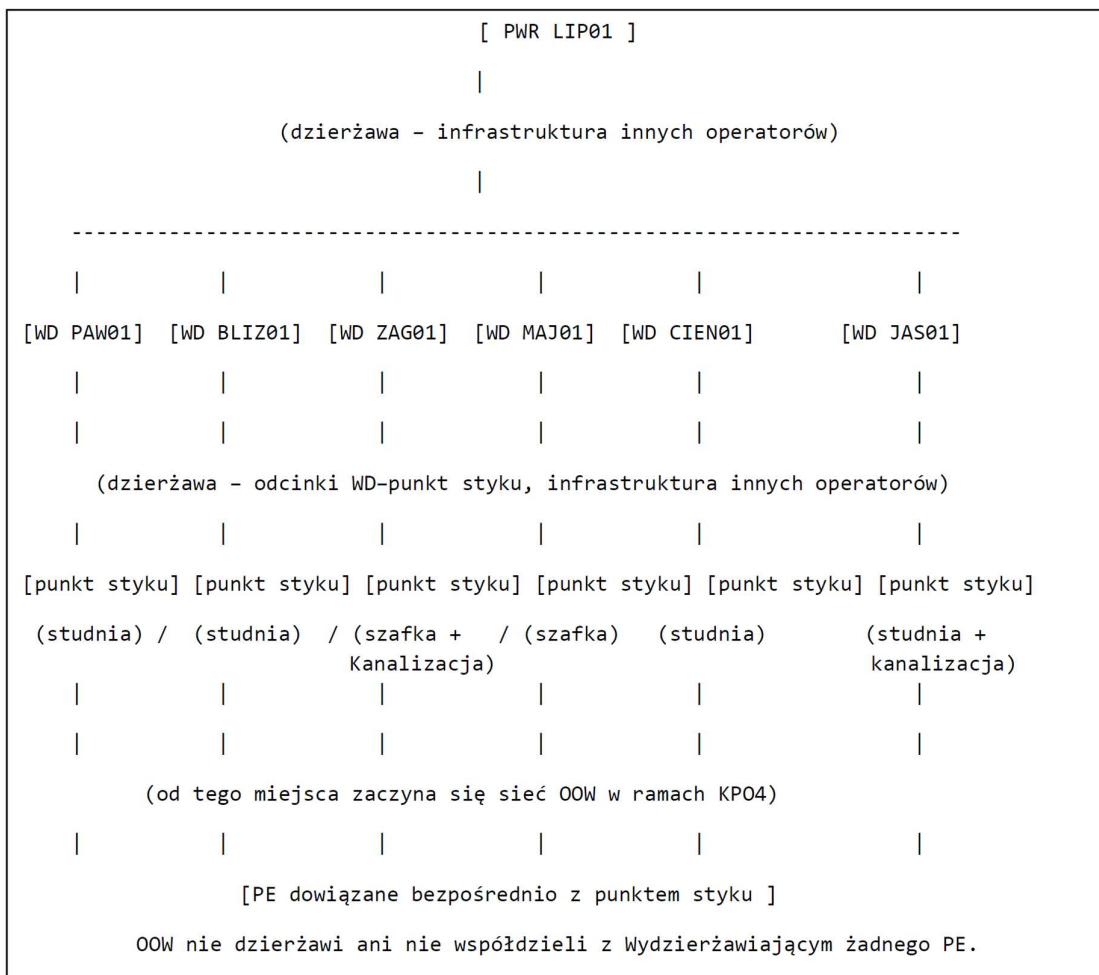
## SCHEMAT LOGICZNY SIECI KPO4

### NTC FIBER Sp. z o.o. (Załącznik do Oferty Hurtowej – Informacje Ogólne)

#### 1. Opis ogólny

Schemat logiczny przedstawia strukturę sieci KPO4 NTC FIBER, obejmującą połączenia pomiędzy punktem wymiany ruchu (PWR), punktami dystrybucyjnymi (PDU) oraz siecią dostępową prowadzącą do Punktów Adresowych (PA). Połączenia pomiędzy PWR a PDU realizowane są w oparciu o infrastrukturę dzierżawioną. Sieć KPO4 rozpoczyna się na poziomie PDU.

#### 2. Schemat logiczny



### 3. Opis szczegółowy PDU

#### CIEN01 – gmina Opatówek

- Opatówek (Sosnowa, Akacyjowa, Grabowa, Zagórek)
- Grabowa
- Zagórek

#### JAS01 – gmina Blizanów

- Jastrzębniki
- Kurza

#### ZAG01 – gmina Blizanów

- Dojutrów
- Żegocin

#### BLIZ01 – gmina Blizanów

- Piskory
- Lipie Trzecie
- Jarantów-Kolonia

#### PAW01 – gmina Blizanów

- Pruszków

#### MAJ01 – gmina Żelazków

- Wojciechówka
- Borków Stary
- Borków Nowy
- Kolonia Skarszewek

### 4. Uwagi końcowe

- Schemat logiczny przedstawia strukturę logiczną, a nie fizyczną topologię.
- Połączenia między PWR a PDU realizowane są w oparciu o infrastrukturę dzierżawioną.
- Sieć dostępową do PA realizowana jest w technologii światłowodowej GPON/XGS-PON oraz P2P